

TECHNISCHE DATEN:

Aufbau

Druckschraube Messing CuZn39Pb3, galv. vernickelt
 Zugentlastungsschelle Messing, galv. vernickelt
 Schrauben Edelstahl
 Anschlussgewinde metrisch, nach EN 60423

Eigenschaften

- Einzelteil zur Verwendung in Kombination mit anderen Komponenten
 - sehr hohe Zugentlastung und Biegeschutz
- Temperaturbereich -60 °C / +200 °C
 Schutzart abhängig von der Kombination mit anderen Komponenten

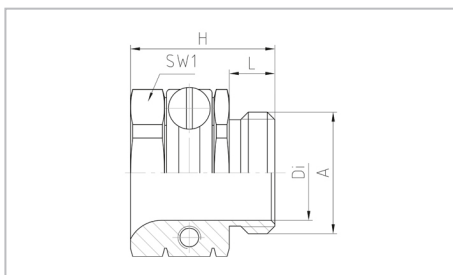
TECHNICAL DATA:

Configuration

Pressure screw Brass CuZn39Pb3, nickel-plated
 Strain relief clamp Brass, nickel-plated
 Bolts Stainless steel
 Connecting thread metric, as per EN 60423


Properties

- single part for use in combination with other components
 - increased anchorage and bending protection
- Temperature range -60 °C / +200 °C
 Protection grade dependent on the combination with other components



Merkmale

Characteristics

A	L	SW1	H	Di		Art.-Nr. / Part No.
	mm	mm	mm	mm		
M20x1,5	7,5	24	23	15,5	100	05M20
M25x1,5	8	30	24	20,5	50	05M25